

MIRIAM MARIN AVIS



<http://madarkart.blogspot.com.es/>

# ¿QUE ES EL NIDO DE MADARKA? ¿Quién es

MIRIAM MARIN?

El nido de Madarka es el espacio virtual donde la artista española Miriam Marín Avis muestra al mundo la evolución a lo largo de su joven pero incesante trayectoria artística.

Arquitecta, paisajista, Fotógrafa de lo escondido, y Ornitóloga de corazón, Nace y crece en Extremadura donde se cría rodeada de las Águilas, los buitres y las cigüeñas negras de Monfragüe.

Cursa estudios superiores de Arquitectura en la universidad politécnica de Madrid donde descubre su pasión por la pintura Suprematista. Decide continuar su formación artística realizando numerosos viajes, según dice la artista "vitales" en busca de la inspiración siempre con un matiz ornitológico importante.

En 2007 Organiza y comisaria el 1º festival de Arte Contemporáneo de Trujillo. La primera edición del "CONTRACULTURA" " Hormigas vs Hormigón" conto´ con la colaboración de varios Artistas Españoles.

Realizado en la Galería Burbujas de la plaza mayor de Trujillo resulto un gran éxito durante el puente del 1º de Mayo.

Éxito que volvió a repetirse en 2008 en el mismo lugar y en la misma fecha pero esta vez la 2º edición del "CONTRACULTURA" se materializo bajo el titulo "EXTREMADAMENTE IBERI-K donde la Artista Miriam Marín expuso una colección de 15 obras más 3 instalaciones mostrando las especies ornitológicas más amenazadas del bosque mediterráneo con un único fin: la Divulgación a través del arte de nuestras especies amenazadas para así a través del conocimiento provocar una reacción social de conservación de nuestros ecosistemas más cercanos y conseguir así indirectamente la protección de las especies mediante la "Conservación Subliminal" de sus hábitats.

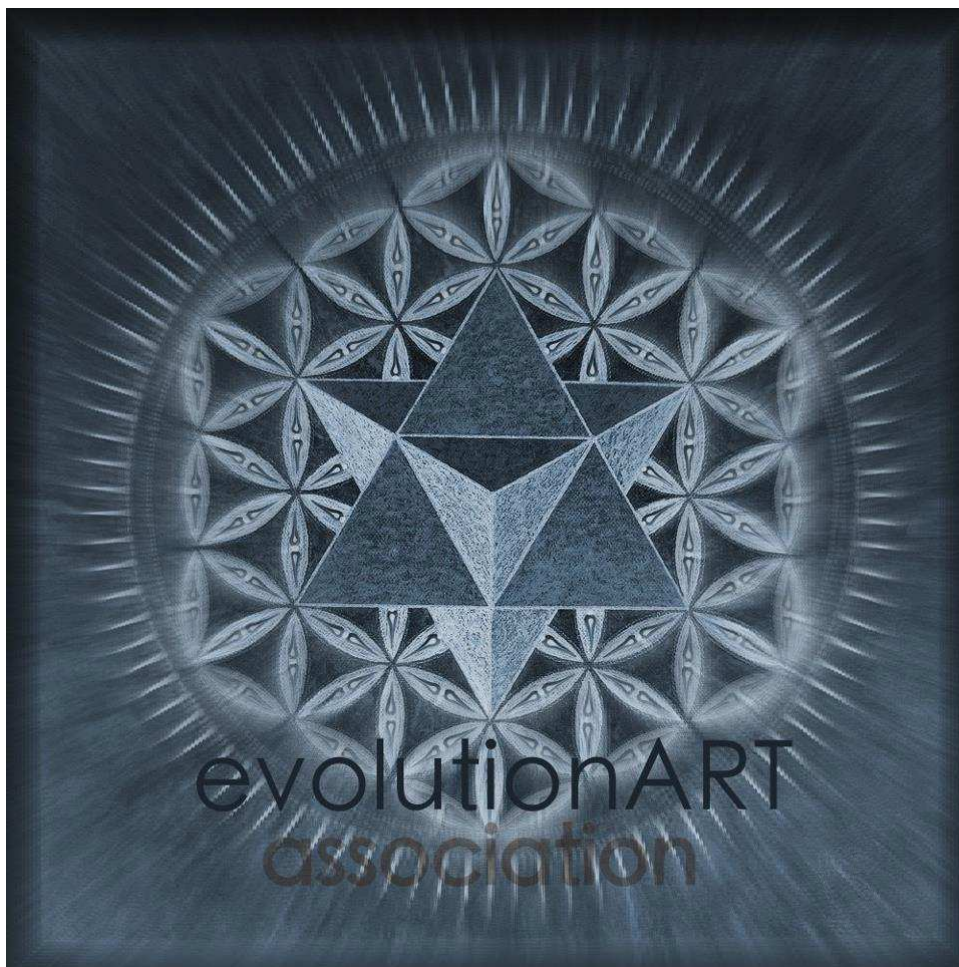
Después de esta gran actividad artística viaja a Paris en repetidas ocasiones donde toma contacto con la cuna de los artistas más transgresores del panorama Parisino. África es otro de sus destinos favoritos, Marruecos y en especial Ashila marcarán un antes y un después en su obra, hasta que finalmente en 2009 la joven transadla su residencia habitual a la ciudad de Londres donde reside hasta 2013 y es en esta etapa donde su obra sufre un cambio radical.

La ortogonalidad típica de su obra antigua fruto de una tecnicidad arquitectónica casi

perfecta da paso a las alegorías más impresionantes de la psicodelia más abstracta y fluorescente.

La seriedad de la línea da paso al misticismo sinuoso de los volúmenes complejos y a las investigaciones de los estados alterados de consciencia y el estudio de la Geometría Sagrada dando lugar a una obra viva que interactúa con diferentes luces creando juegos de ilusión que rozan el umbral de la instalación y la psicodelia.

El 13 de mayo del 2012 Miriam Marín Avis junto con una comisión de jóvenes artistas europeos fundan "EVOLUTION ART LONDON" Espacio Galería dedicado a fomentar el intercambio cultural, disciplinar y artístico para la unión y la cohesión del arte Psicodélico entre los artistas emergentes.



# EXTREMADAMENTE IBERI-K

La colección "EXTREMADAMENTE IBERI-K" de la artista Extremeña Miriam Marín Avis quiere hacer un homenaje, no póstumo pero casi, a la avifauna Palearctica.

Centrándose en el tesoro Ornitológico de su comarca, la artista plasma, hoy, en un total de 20 obras de gran formato las especies ornitológicas más importantes del bosque mediterráneo.

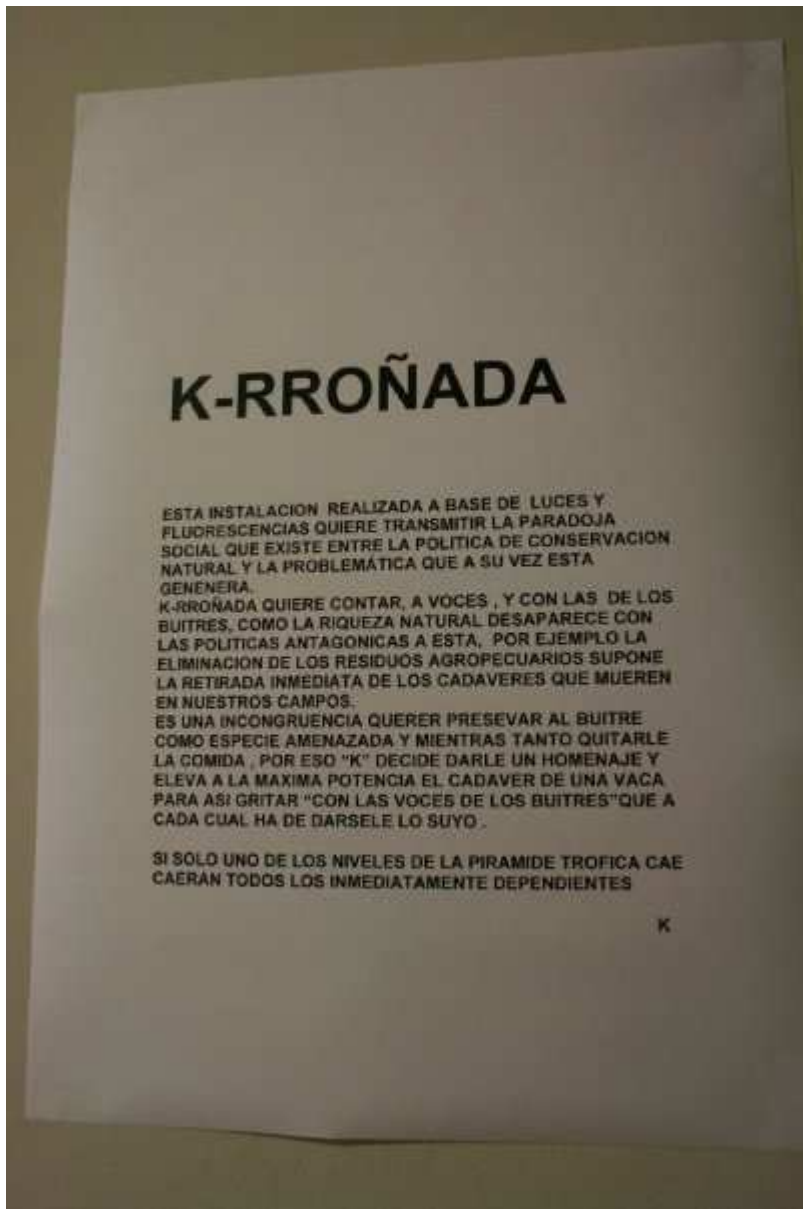
La colección vio la luz por primera vez en Trujillo en 2009, la artista inauguro la exposición con el mismo nombre en lo que fue la segunda edición del "CONTRACULTURA" con el patrocinio y mecenazgo de varias empresas nacionales y locales.



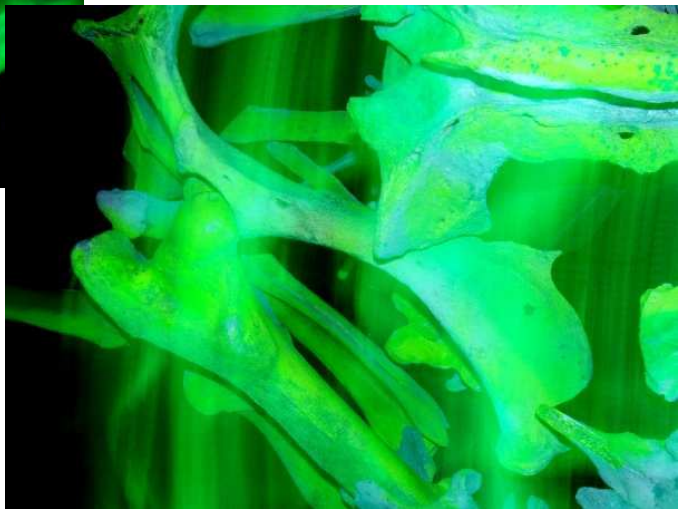
La muestra constaba de nueve obras de gran formato, una escultura y dos instalaciones con gran carga reivindicativa haciendo referencia a los problemas ecológicos de la Extremadura de 2008-2009.

## “K-RROÑADA”

Una de las instalaciones de esa muestra fue “K-RROÑADA” que pretendía ser el “llanto” de hambre de los buitres al retirarse los cadáveres de los animales de los campos y su posterior incineración para evitar así enfermedades como la de “las vacas locas” sin pensar en el desastroso error ecológico que ello conllevaba.



Afortunadamente a día de hoy en el 2014 este problema trófico ha sido resuelto y, aunque con la debida precaución, todo ha vuelto a ser como siempre debería haber sido.



K-RROÑADA 2008

Esta instalación se en cuenta en Evolution art London Gallery

Lilford Rd SE5 9HR, LONDON

## DETRÁS DE LA ENCINA.....EL VERANO EN LA DEHESA..

Otra de las obras de esta exposición "Behind Encina, Summer in Dehesa" fue seleccionada finalista del "IV premio Internacional de pintura Juan José Narbon", incluido en el catálogo, y seleccionado para participar en la exposición itinerante que el certamen organizaba con el fin de divulgar el arte y el conocimiento regional a lo largo y ancho del país, recorriendo los centros y galerías más representativos del panorama artístico Nacional.





# ESPIRUTU IBERI-Ko

El único fin con el que la artista crea todas y cada una de las obras que componen esta colección es y será siempre la divulgación de las especies amenazadas más cercanas y la formación medioambiental, para así a través del conocimiento provocar una reacción social de conservación de los ecosistemas y conseguir así indirectamente la protección de las especies mediante la "Conservación Subliminal".

La artista transforma su pasión por la ornitología en una súplica, un canto de alarma y un grito de socorro de las aves más exóticas y sorprendentes que aunque pueda parecer imposible en muchos casos residen, crían o transitan en alguna época del año Extremadura.

Después de incalculables horas de observación ornitológica y de su participación en multitud de voluntariados de esta índole en diferentes partes de España y del mundo, Miriam Marín Avis atormentada con este ingente problema que se repetía en un lugar y en otro, decide crear un nuevo estilo artístico cuyos pilares se sostienen fundamentalmente en el adoctrinamiento ornitológico social para evitar así la pérdida de hábitats y con ello la inminente pérdida de especies a través del "LANDSCAPING ORNITHOLOGICAL ART" (así es como la artista ha denominado al movimiento) un nuevo estilo artístico didáctico diseñado impulsivamente para la concienciación ciudadana que casi siempre vive inmersa en la más profunda ignorancia ornitológica.

La Ornitología en Extremadura es lo que hace de esta tierra un paraíso verdadero que atrae a miles de visitantes cada año. visitantes "CONSCIENTES" concienciados, que recorren miles de kilómetros en busca de especies que nosotros tenemos el lujo de llamar comunes. Por ejemplo, un Cernícalo Primilla. Miles de Cernícalos sobrevuelan nuestras cabezas diariamente cuando llega la primavera pero solo yo, me atrevo a decir con seguridad, solo un 5% de entre 10.000 habitantes (en este caso hablamos de los habitantes de Trujillo) conocen la diferencia entre un Cernícalo Común y un Cernícalo Primilla.

Una verdadera pena ya que en nuestra localidad se concentra una de las más importantes colonias de anidamiento de esta especie también declarada Zona Z.E.P.A.

Como científica y ornitóloga amateur desesperada por una causa que muy pronto estará perdida, solo puedo a través del arte Sorprender al espectador para que algo salte en su interior cuando al observar la abstracción de mi obra, junto con la fotografía real del correspondiente ave se dé cuenta de que muy probablemente ese pájaro anide muy cerca de su hogar y más de una vez se haya cruzado con el pero la ignorancia nos transforma en ciegos y nos impide reconocer las señales de la naturaleza.

**Dos jóvenes llevan a cabo una exposición «diferente»**

LOS VISITANTES PUEDEN VER EN LA MUESTRA, EN EL CORRAL DEL REY, PINTURA, ESCULTURA, VIDEO E INSTALACIÓN

La inauguración de la Feria Nacional del Queso provocó que entusiastas o personas de buena índole se organizaran alrededor de los artistas. En el caso de dos jóvenes, María Colos y Miriam Marín, que tras el asesoramiento de Andrés K., se han dado a la tarea durante estos días una exposición de arte contemporáneo en la zona conocida por el Corral del Rey, junto a la plaza Alonso de Ercilla. La muestra es multidisciplinaria: el visitante puede ver pintura, escultura, instalación y video. Todas las obras han sido realizadas por estas dos jóvenes. Una de ellas, María, es natural de México y estudia Bellas Artes. Su compañera, vecina de Trujillo, está haciendo Arquitectura.

Con las distintas obras, nos queda un concepto que engloba la intención del ser humano. En su se se contraponen a la naturaleza, explica Andrés. Según se entra en esta muestra, el visitante se encuentra un mundo lleno de "formigas" contra "formigas". Entre otros aspectos, se destaca que cada alma está dentro de su propia "caja" que le hacen su propia "caja" a la comunidad, a los niños, a los jóvenes... Esto es el descubrimiento de la subjetividad, de la que cada uno debe ser visto.

La exposición está presidida por una instalación compuesta por un colchón antiguo de muelles con una alfombra de terciopelo rojo en forma de X y una alfombra de fieltro también roja. En la cama hay una araña durmiendo. Esto obra «nos explica el vacío que deja el ser humano cuando «muere» señala María Colos. También resalta los detalles, una de ellas dibujadas entre las dos artistas: «Podemos pintar un mismo cuadro con absoluta libertad y con soberanía porque nos comprendemos muy bien, seguridad. Esto se debe a que tenemos el mismo concepto de arte, que es el posmodernista, con influencia anglosajona.

**Algo diferente**

La intención de las jóvenes es hacer una muestra, diferente y alejarse de las tradicionales exposiciones de pintura. La artista trujillana asegura que se intenta que las jóvenes también se acerquen a una muestra como esta y «abran la mente, que conozcan otras cosas». Se trata de una iniciativa «atrevida», para que se conozca algo distinto de lo que suele haber en España, señala su compañera.

Aunque tan sólo ha estado abierta los días de Feria del Queso, la aceptación ha sido muy buena. Un ejemplo de ello es que una obra viajará a Nueva York. El cierre de la muestra artística está previsto que sea hoy a mediodía.

Las artistas están trabajando también para que las distintas obras sean expuestas en Madrid dentro de un mes. También podrían viajar a Inglaterra. «Es una posibilidad pero todavía no hay nada seguro», añaden.

■ I. S. P.



Las dos artistas en la exposición. (ISP)

**OBJETIVO**

*Han intentado hacer una muestra distinta, lejos de los tradicionales*



Un visitante observa la muestra. (ISP)